

*პაატა ბუხრაშვილი, გურაბ ნაჭიბინიძე*

**გომარეთის მამულს პანტიანის ტყეში მღებარი  
მეგალითურ დასახლებაზე ჩატარებული ღვთაებრივი  
სამუშაოების შესახებ**

ჯერ კიდევ 1997 წელს, კავკასიოლოგიის საერთაშორისო სამეცნიერო კვლევითი საზოგადოებრივი ინსტიტუტის თანამშრომლები: პროფ. ქევინ თუითი (პროგრამის დამფინანსებელი), პაატა ბუხრაშვილი, გურაბ ნაჭიბინიძე და ბერუჩა ნიკოლაიშვილი ვიშნოვოდით ქვემო ქართლსა და ჯავახეთის მეგანზე მეგალითური ნაგებობების დასათვალიერებლად და გადასაღებად, მოვიხილეთ მეგალითური ნამოსახლარები ღმანისის, თეთრიწყაროსა და წალკის რაიონებში; კერძოდ - ჩხიკეთში, გომართთან (ე.წ. მამულს პანტიანი), აერანლუ, სანთა, დაშაში...

აღნიშნული ძეგლებიდან, განსაკუთრებით საინტერესოდ, თავისი მასშტაბურობით, გამოიყურებოდა მეგალითური ნამოსახლარი მამულს პანტიანის ტყეში. ადგილი „მამულს პანტიანი“ მღებარეობს ღმანისის რაიონში, მდ. ქციის ხეობაში, მის მარჯვენა ნაპირზე. გეოგრაფიულად ეს წარმოადგენს გომარეთის ზეგნის უკიდურეს აღმოსავლეთ სამღვარს.

ძეგლი, პირველად, ნაწილობრივ დაუქსირდა 1994 წელს ღმანისის მუზეუმ-ნაკრძალის დაზვერვითი ექსპედიციის მიერ.

როდესაც დავათვალიერეთ მეგალითების შესახებ არსებული სამეცნიერო ნაშრომები, აღმოჩნდა, რომ მამულის პანტიანის დასახლება, ჩვენდა გასაოცრად, არსად არ იყო ნახსენები. ამან კიდევ მეტად გაგვიცხოველა ინტერესი აღნიშნული ძეგლის მიმართ. სამწუხაროდ, ამ ხნის მანძილზე ინტერესი ინტერესადღე რჩებოდა, რადგანაც ვერ მოხერხდა აღნიშნული ძეგლით სამეცნიერო საზოგადოების დაინტერესება.

მხოლოდ მას შემდეგ, რაც ილია ჭავჭავაძის სახელმწიფო უნივერსიტეტის ჰუმანიტერულ მეცნიერებათა და კულტურის კვლევების ფაკულტეტზე მომზადდა სამეცნიერო კვლევითი პროექტი - „კავკასიაში სახელმწიფოებრიობის სათავეებთან“, უნივერსიტეტის ხელმძღვანელობის და პირადად რექტორის, პროფ. გივი თევზაძის უშუალო ხელშეწყობით შესაძლებელი გახდა დაზვერვითი ექსპედიციის ჩატარება აღნიშნულ ნამოსახლარზე.

უნივერსიტეტიდან სათანადო მიმართვის საფუძველზე კულტურის, სპორტისა და ძეგლთა დაცვის სამინისტრომ გასცა შესაბამისი ნებართვა (ნებართვა № 1 2007 წ.) ძეგლზე დაზვერვითი

და მცირე ზომის არქეოლოგიური სამუშაოების ჩასატარებლად უნივერსიტეტის პროფესორის პ. ბუხრაშვილის სახელზე.

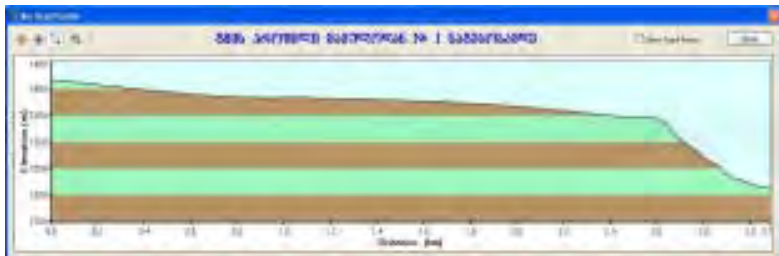
შეღვა სათანადო ხარჯთაღრიცხვა, დადგინდა ექსპედიციის შემადგენლობა (ხელ-ი პროფ. პაატა ბუხრაშვილი, პროფ. გურამ ყიფიანი, ბურაბ ცქვიტინიძე - ლოქტორანტი, ნინო თორთლაძე - ლოქტორანტი, ბერუჩა ნიკოლაიშვილი, ბაგრატ პაკელიანი, ვახტანგ დათიშვილი) და ა.წ-ის 20 ივნისიდან 1 ივლისის ჩათვლით უნივერსიტეტის ექსპედიციამ იმუშავა გომართის გამგეობაში შემაჯავ სოფ. მამულს მიმდებარე ე.წ. მამულს პანგიანის ტყეში.

სამუშაოების დასაწყისში საჭირო გახდა შედარებით უფრო მისაღვომი მიწისზედა ნაგებობის, რომელიც ნაგებობა № 1-ად იქნა სახელდებული, მცენარეული საფარისაგან განთავისუფლება; რის შემდეგაც შესაძლებელი გახდა მისი აზომვა და ჩახატვა (ეს შრომატევადი სამუშაო შეასრულია პროფ. გურამ ყიფიანმა). გაიწმინდა და აიზომა ხუთი მეგალითური ნაგებობა, გაიფლო ორი საღებურ-ვო თხრილი, რომელმაც მოგვცა მრავალფეროვანი არქეოლოგიური მასალა კერამიკის ნამგვრეების და ობსიდიანის ანატაკეცების სახით (მათი ნაწილი იხ. სურ. 2 - 1,2,3 - ადრეული, ქარსნარევი კერამიკის ნამგვრეები; 4 - ძვლის იარაღი; 5 - ობსიდიანი ნაკაწრები).

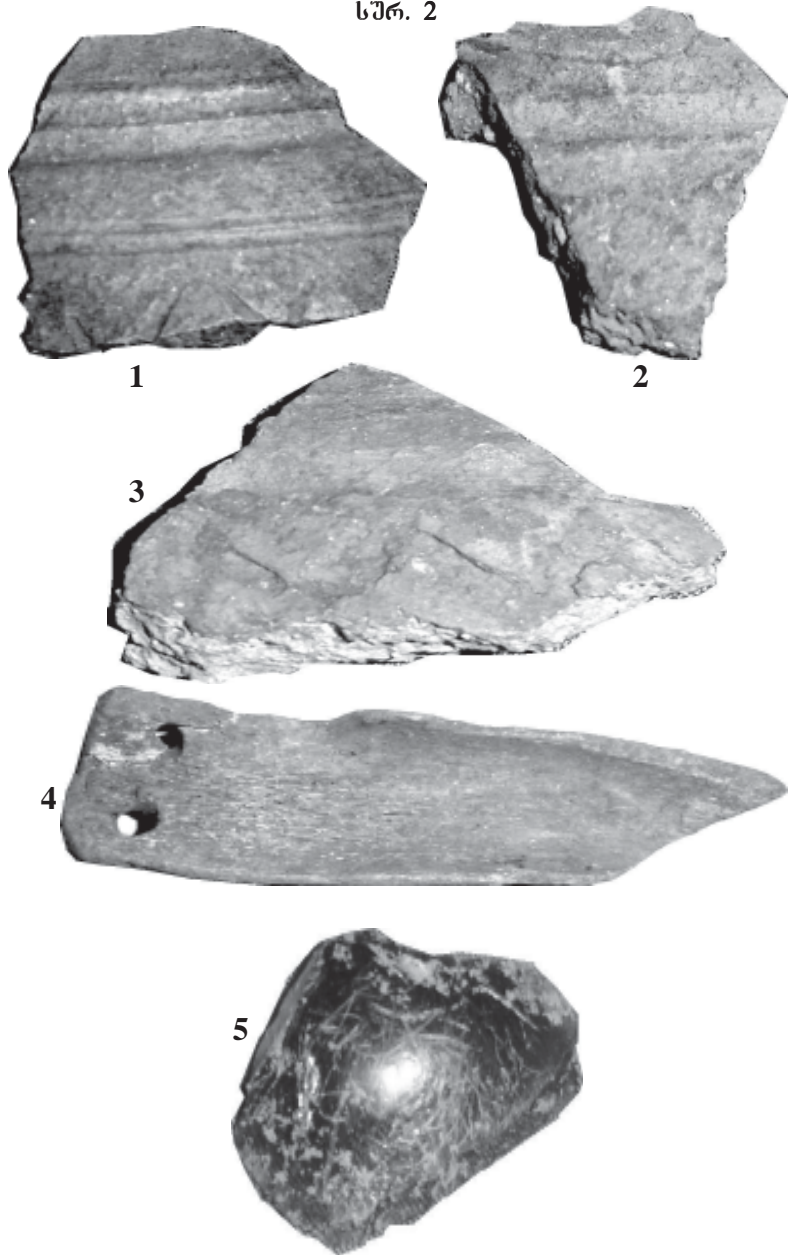
ამასთანავე, სათანადო ხელსაწყოთი მოიხაზა (სურ. 1) დასახლების გავრცელების ტერიტორია, რომელიც ფერდზე განფენილი სავარაუდოდ სამ იარუსად და 5 ჰექტარამდე ფართობს მოიცავს (იხ. გეგმა, სურ. 3).

წინასწარი დაკვირვებით დანამდვილებით შიძლება ითქვას ერთი - ჩატარებული სამუშაოების შედეგად, სამეცნიერო საზოგადოებისათვის ცნობილი გახდა მეტად საინტერესო, დიდ ფართობზე განფენილი, უნიკალური თავისი მასშტაბით, მეგალითური კომპლექსი, რომლის ჯეროვანი შესწავლაც ბევრს რასმე საგულისხმოს მოგვცემს კავკასიაში სახელმწიფოებრიობის ჩამოყალიბების პრობლემების შესწავლასთან დაკავშირებით.

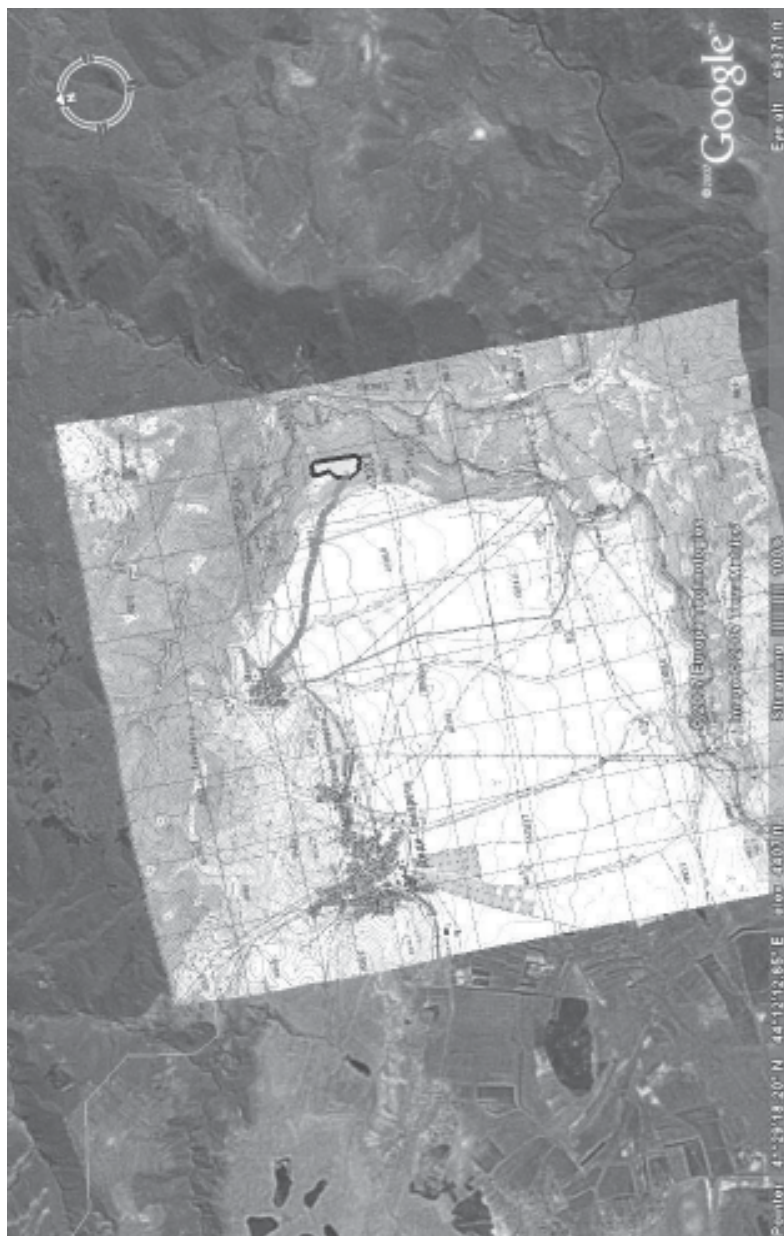
სურ. 1.



სურ. 2



სურ. 3



სურ. 4. განვითარებული შუასაუკუნეების ეკლესია მეგალითურ დასახლებაზე



სურ. 5 ნაგებობა №1. არქიტრავით დაგვირგვინებული კარიბჭე.



სურ. 6. ნაგებობა №1. შესასვლელი



სურ. 7 ნაგებობა №1-ის კარიბჭე შიგნიდან



სურ. 8 პირველი ნაგებობის ინტერიერი. დასავლეთის კედელი.



სურ.9 პირველი ნაგებობის ჩრდილო-დასავლეთ კუთხის გასუფთავების პროცესი



სურ. 10



პირველი ნაგებობის აგებვის პროცესი

სურ. 11



სურ. 12





სურ. 13. პირველი ნაგებობის აღმოსავლეთ კედელი



სურ. 14 პირველი ნაგებობის აღმ. კედელი და არქიტრაფი



სურ. 15



ნაგებობა №4. ინგერიერის დასაფლეთ კედელში იარუსთაშორისი დამაკაემირებელი გვირაბის კარი.

სურ. 16



სურ. 17



სურ. 18



ნაგებობა № 2

სურ. 19



სურ. 20 გვიანჩაშენებული თონე პირველ ნაგებობაში - ჩრდილო კედელთან



სურ. 21. ექსპედიციის წევრები

